

# Montering av fällbar ramp

Artikelnummer

2696-00

Dokument ID

0029

## Komponenter

- Ramp
- Fjäderfäste
- Fjäder
- 2 S-krokar
- Länkkedja
- 8 Självborrande skruv

## Verktyg

- ✓ Skruvdragare
- ✓ Bits Torx T25
- ✓ Måttband



### 1. Passa in rampen och skruva fast

Lägg rampen centrerat i skåpet. Gångjärnen ska ligga på golvet, precis bakom dörrkarmen. Skruva fast 1 skruv i varje gångjärn



### 2. Kontrollera

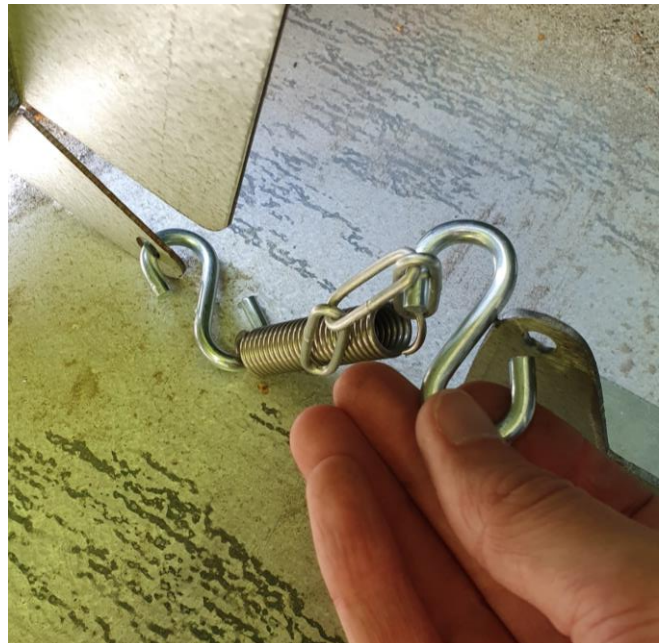
Kontrollera att rampens position är okej genom att fälla upp och ned den. Rampen ska kunna stå upp av sig själv med god marginal till att tippa över i uppfällt läge, och den ska inte skrapa i något när den fälls ned.

## Montering av fällbar ramp



### 3. Fjäderfästet

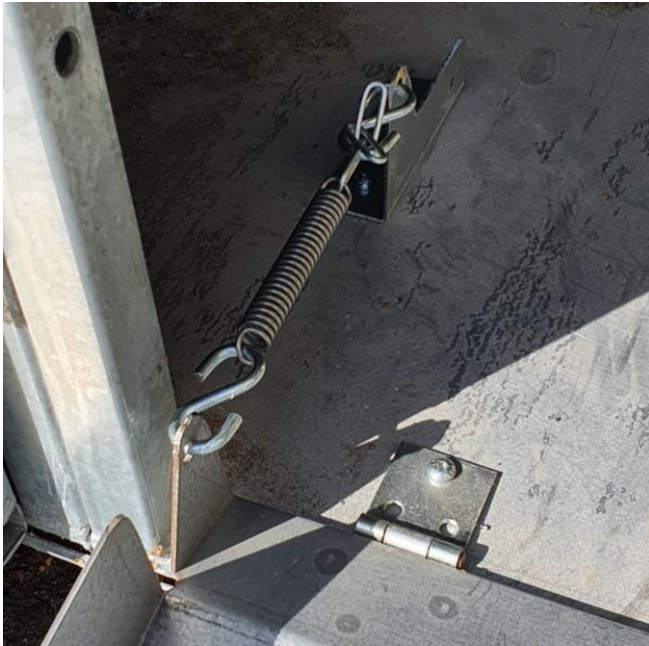
Skruva fast fjäderfästet i linje med rampen ca **18 cm** in från rampens kant.



### 4. Fjädern

Kroka ihop fjädern, länkedjan och S-krokarna enligt bilden (ordning: S-krok, länkedja, fjäder, S-krok). Använd första länken och byt till nästa endast vid behov, t.ex. sluttande mark. Fäll in rampen och kroka fast S-krokarna i rampen och fästet.

## Montering av fällbar ramp



### 5. Kontrollera & avsluta

Fäll ned och upp rampen några gånger och kontrollera att fjädern sitter kvar. Avsluta med att fästa resterande skruvar i gångjärnen